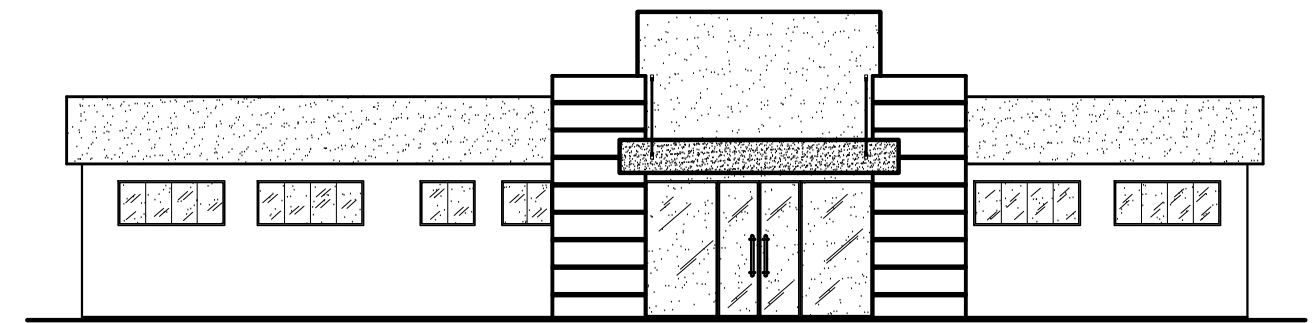


Planta
Escala 1/100



Fachada
Escala 1/150

| | | |
|-----------------------------------------------------------------------------|------------------------------------|-------------------------|
| Visto | | |
| | | |
| Projeto Reforma da USB de Saúde PSF Humaita a pedido da Secr. Mun. de Saúde | | |
| Endereço | Data | Folha |
| Rua Principal Distrito de Humaita Mutum - MG - Brasil | Abril/23 | 01/02 |
| | CG | Finalidade |
| | 20° 02' 02" 41° 21' 06" | Reforma |
| Proprietário | | |
| Prefeitura Municipal de Mutum 18.348.086.0001/03 | | |
| RT | | |
| Vivêncio Sathler Nunes Pereira CREA 176.231/DMG | | |
| Área lote | Área construção | Informações |
| | 288,22m | Planta baixa Fachada |
| Número RT (Preencher a mão) | Número alvará (Preencher a mão) | |
| Escala | Projeto | |
| Indicada | JRSTOFEL | |