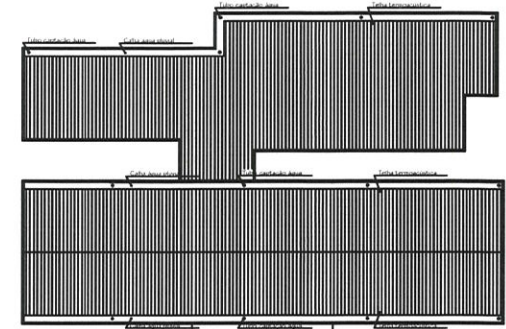


PLANTA BAIXA

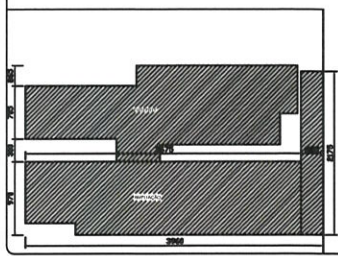
Escala: 1/100

COBERTURA

Escala: 1/200



RUA OTÁVIO AMARAL



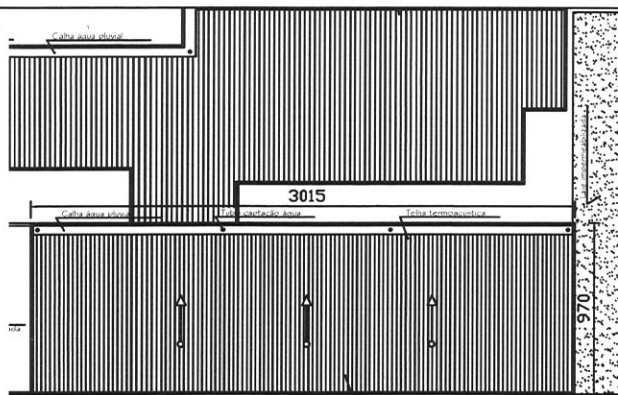
RUA SETE DE SETEMBRO

SITUAÇÃO

Escala: 1/350

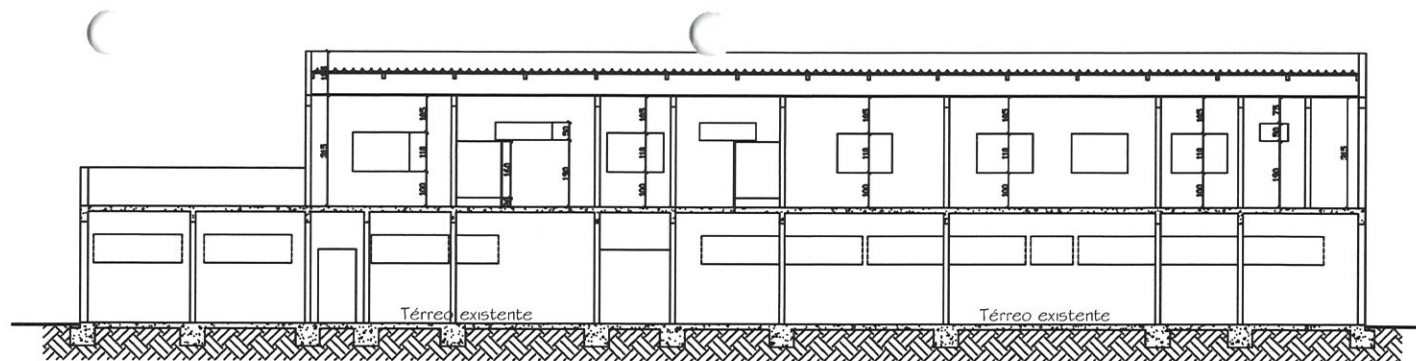


Visto			
Projeto	<b>ARQUITETURA</b>	Folha	01/04
Endereço	Rua Sete de Setembro - 267 Centro - Mutum - MG		
Proprietário	Município de Mutum - MG CNPJ: 18.348.086/0001-03		
RT	Vivência Sathler Nunes Pereira CREA 176.231/DMG		
Obra	Munic.	Finalidade	Ampliação
Data	Nov. 22	Inform.	Planta baixa existente Cobertura existente Situação
Área lote	Ocupação		
CG	19°49'12" S 41°26'14" W	Escala	Indicada
Desenho	JrStofel		Total a ser ampl.
			407,90m²



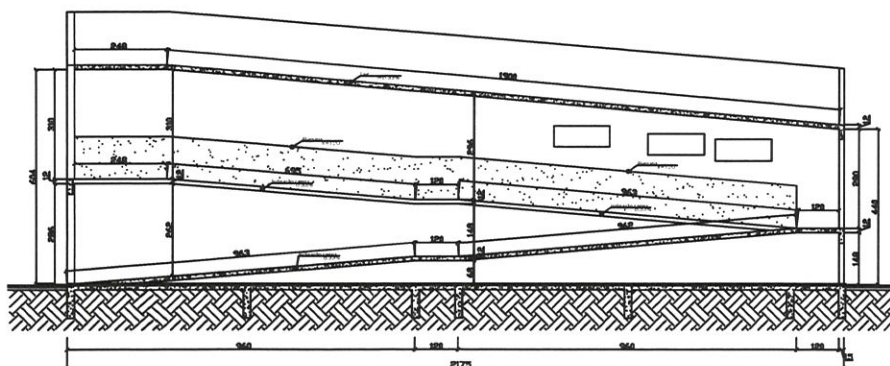
Cobertura

Escala: 1/150



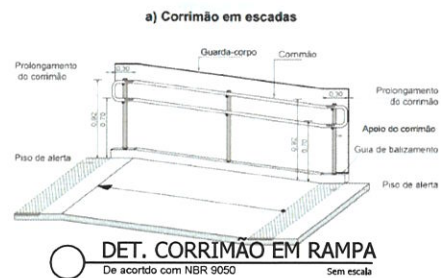
CORTE A

Escala: 1/75



CORTE RAMPA

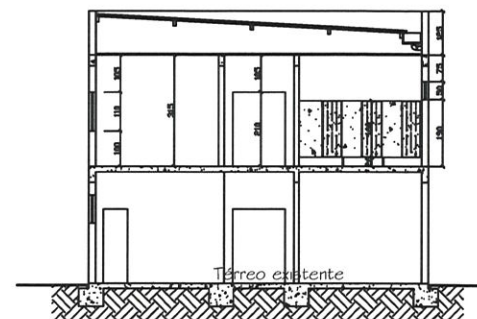
Escala: 1/75



DET. CORRIMÃO EM RAMPA

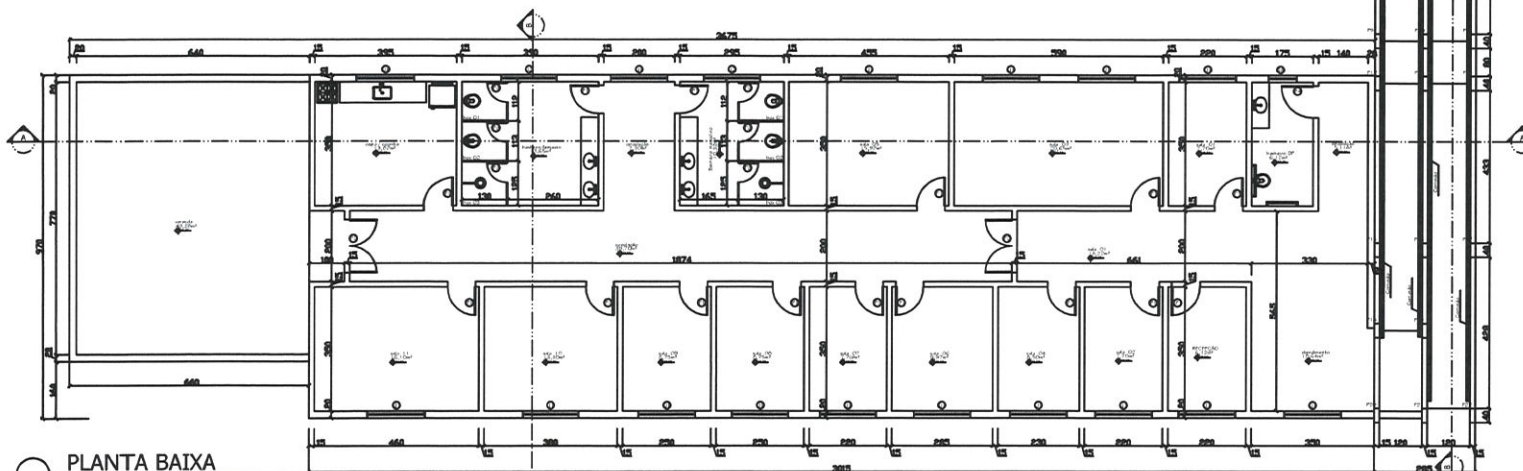
De acordo com NBR 9050

Sem escala



CORTE B

Escala: 1/75




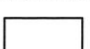


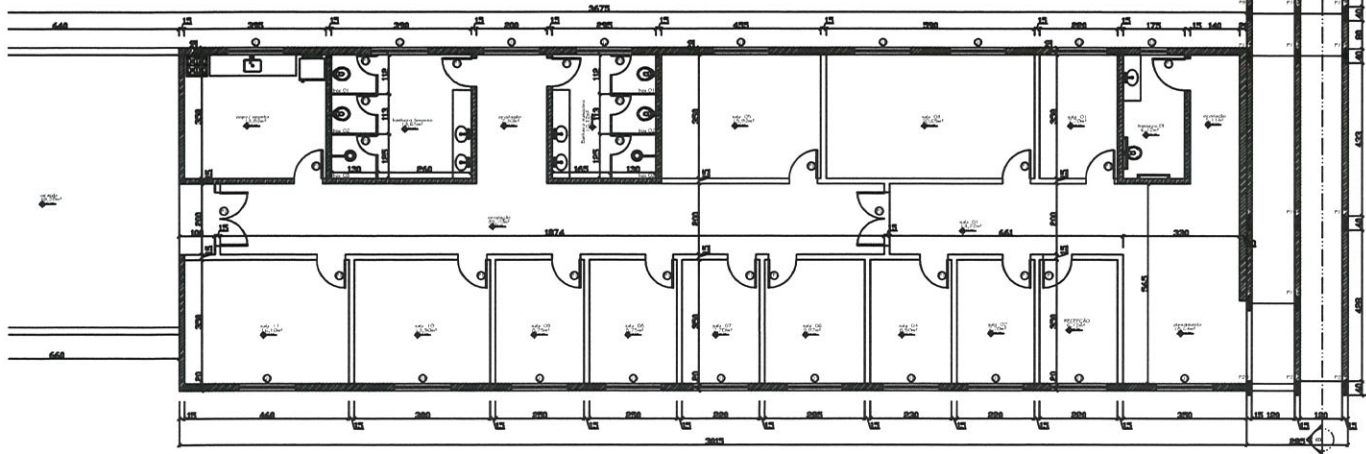
PLANTA BAIXA

Escala: 1/100

Visto			
Projeto	<b>ARQUITETURA</b>	Folha	02/04
Endereço	Rua Sete de Setembro - 267 Centro - Mutum - MG		
Proprietário	Município de Mutum MG CNPJ 13.348.085/0001-03		
RT	Vivência Sathler Nunes Pereira CREA 176.231/DMG		
Obra	Munic.	Finalidade	Ampliação
Data	Nov. 22	Inform.	Planta baixa - Cortes Corte rampa Det. corrimão
Área lote	Ocupação		
CG	19°49'12" S 41°26'14" W	Escala	Indicada
		Desenho	JrStofel
		Total a ser ampl.	407,90m²

### HACHURAS DE PAREDE

	Concreto armado
	Alvenaria em tijolo cerâmico esp. 14cm
	Alvenaria em tijolo cerâmico esp. 09cm
	Parede em gesso acartonado (drywall)



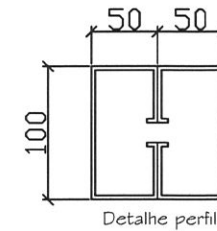
DET. PAREDES

Escala: 1/100

TABELA DE PORTAS			
P	Largura	Altura	Descrição
⊙	80	210	
⊙	150	210	
⊙	55	160	
⊙	90	210	
⊙			

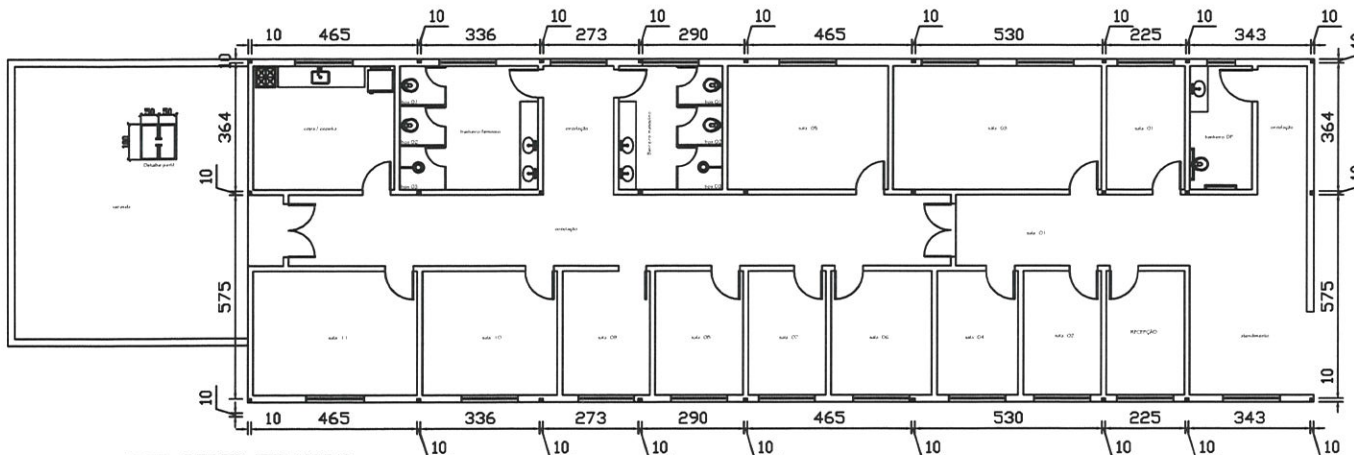
TABELA DE JANELAS				
J	Largura	Altura	Peitoni	Descrição
⊙	160	110	100	
⊙	160	50	190	
⊙	80	50	190	
⊙	180	60	170	
⊙				



PERFIL METALICO

UDC 100 x 50 x 17 x 2,00 x 2

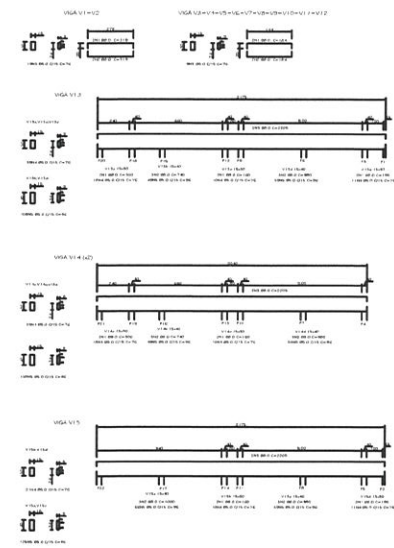
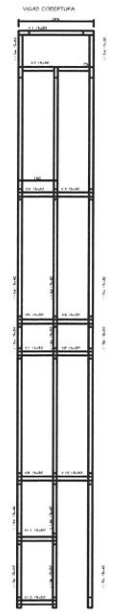
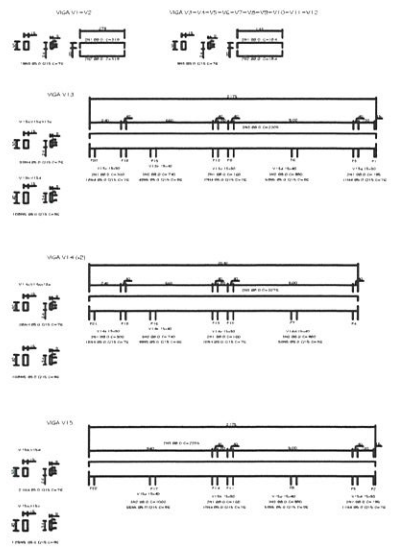
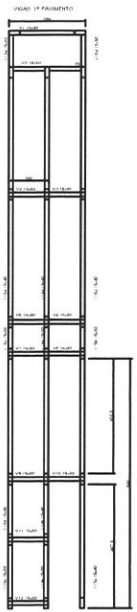
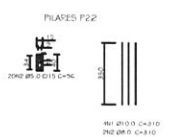
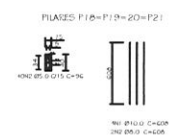
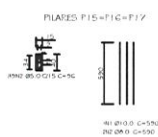
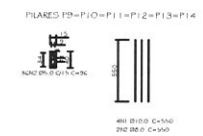
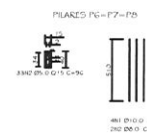
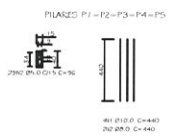
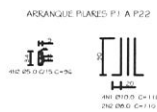
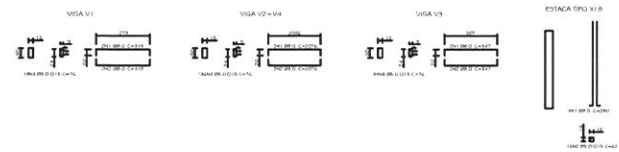
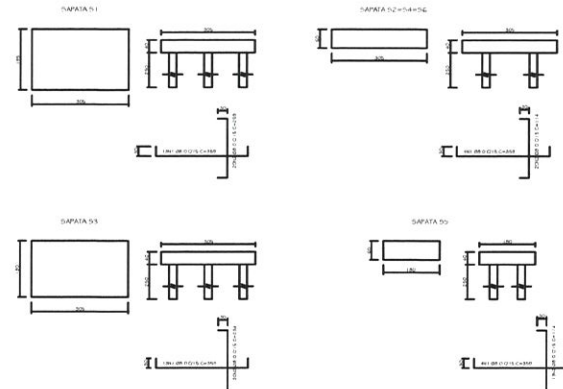
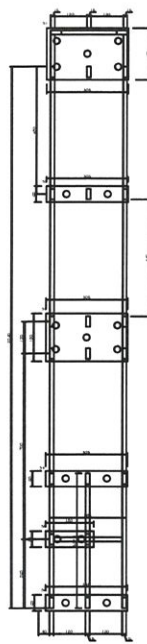
Escala: 1/20



DET. PERFIL TELHADO

Escala: 1/75

Visto			
Projeto	<b>ARQUITETURA</b>		Folha 03/04
Endereço	Rua Sete de Setembro - 267 Centro - Mutum - MG		
Proprietário	Município de Mutum MG CNPJ 18.348.086/0001-03		
RT	Vivêncio Sathler Nunes Pereira CREA 176.231/DMG		
Obra	Finalidade	Inform.	
Munic.	Ampliação	Quadro de inform. Detalhe rampa Detalhe perfil	
Data	Nov. 22		
Área lote	Ocupação		
CG	19°49'12" S 41°26'14" W	Escala	Indicada
Desenho	JrStofel	Total a ser ampl.	407,90m²



Visto			
Projeto	ARQUITETURA		Folha 04/04
Endereço	Rua Sete de Setembro - 267 Centro - Mutum - MG		
Proprietário	Município de Mutum MG CNPJ 18.348.086/0001-03		
RT	Vivência Sathler Nunes Pereira CREA 176.231/DMG		
Obra	Munic.	Finalidade Ampliação	Inform. Estrutura
Data	Nov. 22		
Área lote	Ocupação		
CG 19°49'12" S 41°26'14" W	Escala Indicada	Desenho JrStofel	Total a ser ampl. 407,90m²



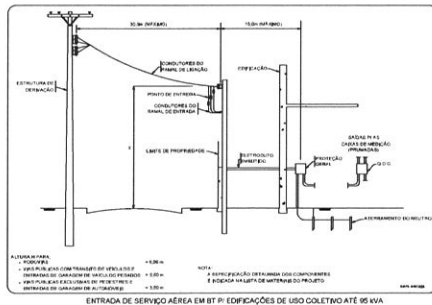
**PLANTA BARRA ELÉTRICA**  
ESCALA 1/100



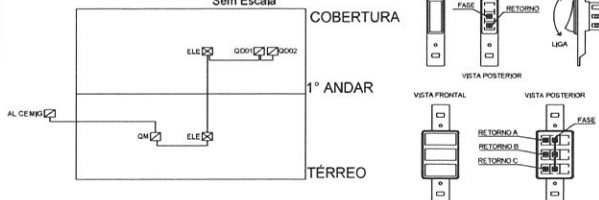
QUANTIDADE	DESCRIÇÃO	UNIDADE	VALOR UNITÁRIO	VALOR TOTAL
1	Caixa de Carga			

QUANTIDADE	DESCRIÇÃO	UNIDADE	VALOR UNITÁRIO	VALOR TOTAL
1	Caixa de Carga			

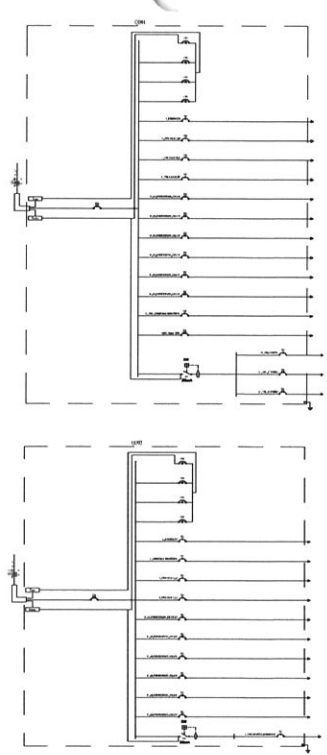
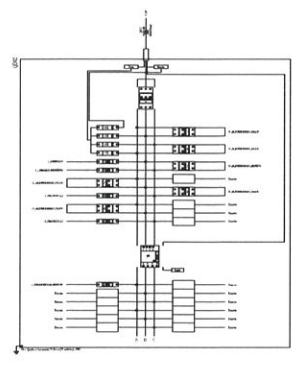
QUANTIDADE	DESCRIÇÃO	UNIDADE	VALOR UNITÁRIO	VALOR TOTAL
1	Caixa de Carga			



**Esquema Vertical Sem Escala**



SÍMBOLO	DESCRIÇÃO
[Symbol]	Disjuntor
[Symbol]	Interruptor
[Symbol]	Chave de luz
[Symbol]	Chave de força
[Symbol]	Relé
[Symbol]	Contator
[Symbol]	Bobina
[Symbol]	Relé de tempo
[Symbol]	Relé de tensão
[Symbol]	Relé de corrente
[Symbol]	Relé de frequência
[Symbol]	Relé de temperatura
[Symbol]	Relé de pressão
[Symbol]	Relé de nível
[Symbol]	Relé de velocidade
[Symbol]	Relé de posição
[Symbol]	Relé de aceleração
[Symbol]	Relé de vibração
[Symbol]	Relé de umidade
[Symbol]	Relé de pH
[Symbol]	Relé de condutividade
[Symbol]	Relé de resistividade
[Symbol]	Relé de impedância
[Symbol]	Relé de capacitância
[Symbol]	Relé de indutância
[Symbol]	Relé de reatância
[Symbol]	Relé de fator de potência
[Symbol]	Relé de eficiência
[Symbol]	Relé de rendimento
[Symbol]	Relé de perda
[Symbol]	Relé de consumo
[Symbol]	Relé de produção
[Symbol]	Relé de capacidade
[Symbol]	Relé de potência
[Symbol]	Relé de energia
[Symbol]	Relé de trabalho
[Symbol]	Relé de descanso
[Symbol]	Relé de movimento
[Symbol]	Relé de parada
[Symbol]	Relé de partida
[Symbol]	Relé de frenagem
[Symbol]	Relé de travagem
[Symbol]	Relé de desbloqueio
[Symbol]	Relé de bloqueio
[Symbol]	Relé de liberação
[Symbol]	Relé de retenção
[Symbol]	Relé de retenção de posição
[Symbol]	Relé de retenção de velocidade
[Symbol]	Relé de retenção de aceleração
[Symbol]	Relé de retenção de posição, velocidade e aceleração



**IMPORTANTE!**  
Observar para a correta distribuição de cargas elétricas nos quadros de carga.

**AVISO:**  
O projeto de instalação elétrica deve ser elaborado por um profissional habilitado em engenharia elétrica ou em tecnologia em eletrônica.

QUANTIDADE	DESCRIÇÃO	UNIDADE	VALOR UNITÁRIO	VALOR TOTAL
1	Caixa de Carga			

QUANTIDADE	DESCRIÇÃO	UNIDADE	VALOR UNITÁRIO	VALOR TOTAL
1	Caixa de Carga			

QUANTIDADE	DESCRIÇÃO	UNIDADE	VALOR UNITÁRIO	VALOR TOTAL
1	Caixa de Carga			

**Observações gerais:**  
- Manter detalhes acerca dos equipamentos cotados nas legendas e nos catálogos.  
- Deve ser fixado no quadro de distribuição em seguinte advertência:

**ADVERTÊNCIA**  
1. Quando um disjuntor atuar, desligando algum circuito ou a instalação inteira, a causa pode ser um sobrecarga ou um curto-circuito. Desligamentos frequentes são sinais de sobrecarga. Por isso, NUNCA toque os disjuntores por outros de maior capacidade (empurrando). Como regra, a troca de um disjuntor por outro de maior capacidade requer, antes, um redimensionamento do circuito através da troca de fios e cabos por outros de maior seção (bitola).  
2. De mesma forma, NUNCA desative ou remova a chave automática de proteção contra choques elétricos (Dispositivo DR), mesmo em caso de desligamentos sem causa aparente. Se os desligamentos forem frequentes e, principalmente, se as tentativas de religar a chave não tiveram êxito, isso significa, muito provavelmente, que a instalação elétrica apresenta anomalias internas, que só podem ser identificadas e corrigidas por profissionais qualificados.  
A DESATIVADOU REMOVIDA DA CHAVE SIGNIFICA A ELIMINAÇÃO DE MEDIDA PROTETORA CONTRA CHOQUES ELÉTRICOS, ALÉM DE RISCO DE VIDA DOS USUÁRIOS DA INSTALAÇÃO.

**horsth**  
ENGENHARIA E PROJETOS LTDA

Responsável Técnico: ALESSANDRA AMBRÓSIO HORSTH  
CREA RJ 21810

Proprietária: MUNICÍPIO DE MULTIM  
CNPJ: 18.348.086/0001-03

Endereço: RUA SETE DE SETEMBRO ESQUINA COM RUA OTÁVIO AMARAL S/Nº - MULTIM - MG

CONTEÚDO	ÁREA TOTAL	OCCUPAÇÃO	FOLHA
PLANTA BARRA	147,96m²	POLEINEIA	01
TABELA DE SITUAÇÃO DO PROJETO			01

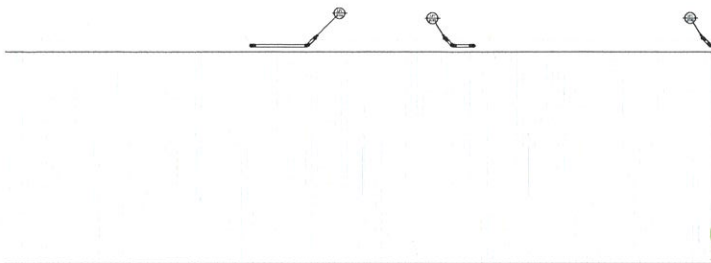
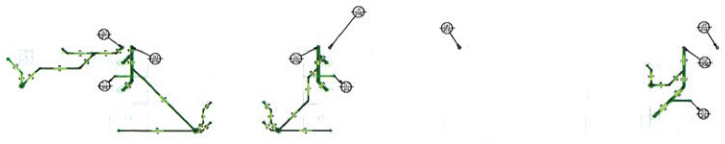
**PROJETO ELÉTRICO**

O RESPONSÁVEL TÉCNICO NÃO SE RESPONSABILIZA POR QUALQUER MODIFICAÇÃO REALIZADA NA DEPOISADO ANTES DA APROVAÇÃO PELO CORPO DE FISCANDO MILITAR. O PROJETO DEVE SER EXECUTADO POR EMPRESA DE PROFISSIONAL, QUE POSSUA ATRIBUIÇÃO ESPECÍFICA E REQUISITOS TÉCNICOS NECESSÁRIOS.

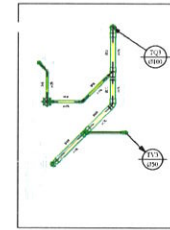
ATENÇÃO PARA OS DETALHES E MEMÓRIAS PRESENTES NO PROJETO.

HORSTH ENGENHARIA E PROJETOS LTDA  
Rua: Philadelphia Coutinho Araújo,  
17 55 - 101 - Alto Sul - Marquês - Belo Horizonte - MG  
FONE: (31) 3242-2328 / (31) 3242-2329  
E-MAIL: horksthorst@horsth.com.br  
Prevenção de Incêndio e Pânico,  
Arquitetônico e Execução.

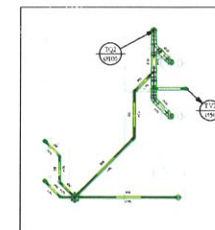
PLANTA BARRA SANITÁRIO  
ESCALA 1/100



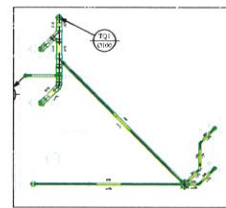
PLANTA BARRA COBERTURA  
ESCALA 1/100



Item	Quantidade	Descrição
1	1	Sanitário
2	1	Chuveiro
3	1	W.C.
4	1	W.C.
5	1	W.C.
6	1	W.C.
7	1	W.C.
8	1	W.C.
9	1	W.C.
10	1	W.C.
11	1	W.C.
12	1	W.C.
13	1	W.C.
14	1	W.C.
15	1	W.C.
16	1	W.C.
17	1	W.C.
18	1	W.C.
19	1	W.C.
20	1	W.C.
21	1	W.C.
22	1	W.C.
23	1	W.C.
24	1	W.C.
25	1	W.C.
26	1	W.C.
27	1	W.C.
28	1	W.C.
29	1	W.C.
30	1	W.C.
31	1	W.C.
32	1	W.C.
33	1	W.C.
34	1	W.C.
35	1	W.C.
36	1	W.C.
37	1	W.C.
38	1	W.C.
39	1	W.C.
40	1	W.C.
41	1	W.C.
42	1	W.C.
43	1	W.C.
44	1	W.C.
45	1	W.C.
46	1	W.C.
47	1	W.C.
48	1	W.C.
49	1	W.C.
50	1	W.C.

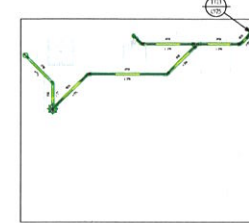


Item	Quantidade	Descrição
1	1	Sanitário
2	1	Chuveiro
3	1	W.C.
4	1	W.C.
5	1	W.C.
6	1	W.C.
7	1	W.C.
8	1	W.C.
9	1	W.C.
10	1	W.C.
11	1	W.C.
12	1	W.C.
13	1	W.C.
14	1	W.C.
15	1	W.C.
16	1	W.C.
17	1	W.C.
18	1	W.C.
19	1	W.C.
20	1	W.C.
21	1	W.C.
22	1	W.C.
23	1	W.C.
24	1	W.C.
25	1	W.C.
26	1	W.C.
27	1	W.C.
28	1	W.C.
29	1	W.C.
30	1	W.C.
31	1	W.C.
32	1	W.C.
33	1	W.C.
34	1	W.C.
35	1	W.C.
36	1	W.C.
37	1	W.C.
38	1	W.C.
39	1	W.C.
40	1	W.C.
41	1	W.C.
42	1	W.C.
43	1	W.C.
44	1	W.C.
45	1	W.C.
46	1	W.C.
47	1	W.C.
48	1	W.C.
49	1	W.C.
50	1	W.C.

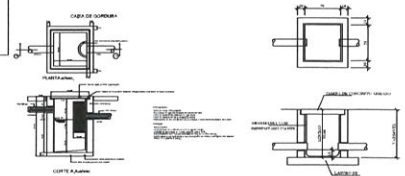


Item	Quantidade	Descrição
1	1	Sanitário
2	1	Chuveiro
3	1	W.C.
4	1	W.C.
5	1	W.C.
6	1	W.C.
7	1	W.C.
8	1	W.C.
9	1	W.C.
10	1	W.C.
11	1	W.C.
12	1	W.C.
13	1	W.C.
14	1	W.C.
15	1	W.C.
16	1	W.C.
17	1	W.C.
18	1	W.C.
19	1	W.C.
20	1	W.C.
21	1	W.C.
22	1	W.C.
23	1	W.C.
24	1	W.C.
25	1	W.C.
26	1	W.C.
27	1	W.C.
28	1	W.C.
29	1	W.C.
30	1	W.C.
31	1	W.C.
32	1	W.C.
33	1	W.C.
34	1	W.C.
35	1	W.C.
36	1	W.C.
37	1	W.C.
38	1	W.C.
39	1	W.C.
40	1	W.C.
41	1	W.C.
42	1	W.C.
43	1	W.C.
44	1	W.C.
45	1	W.C.
46	1	W.C.
47	1	W.C.
48	1	W.C.
49	1	W.C.
50	1	W.C.

Item	Quantidade	Descrição
1	1	Sanitário
2	1	Chuveiro
3	1	W.C.
4	1	W.C.
5	1	W.C.
6	1	W.C.
7	1	W.C.
8	1	W.C.
9	1	W.C.
10	1	W.C.
11	1	W.C.
12	1	W.C.
13	1	W.C.
14	1	W.C.
15	1	W.C.
16	1	W.C.
17	1	W.C.
18	1	W.C.
19	1	W.C.
20	1	W.C.
21	1	W.C.
22	1	W.C.
23	1	W.C.
24	1	W.C.
25	1	W.C.
26	1	W.C.
27	1	W.C.
28	1	W.C.
29	1	W.C.
30	1	W.C.
31	1	W.C.
32	1	W.C.
33	1	W.C.
34	1	W.C.
35	1	W.C.
36	1	W.C.
37	1	W.C.
38	1	W.C.
39	1	W.C.
40	1	W.C.
41	1	W.C.
42	1	W.C.
43	1	W.C.
44	1	W.C.
45	1	W.C.
46	1	W.C.
47	1	W.C.
48	1	W.C.
49	1	W.C.
50	1	W.C.



Item	Quantidade	Descrição
1	1	Sanitário
2	1	Chuveiro
3	1	W.C.
4	1	W.C.
5	1	W.C.
6	1	W.C.
7	1	W.C.
8	1	W.C.
9	1	W.C.
10	1	W.C.
11	1	W.C.
12	1	W.C.
13	1	W.C.
14	1	W.C.
15	1	W.C.
16	1	W.C.
17	1	W.C.
18	1	W.C.
19	1	W.C.
20	1	W.C.
21	1	W.C.
22	1	W.C.
23	1	W.C.
24	1	W.C.
25	1	W.C.
26	1	W.C.
27	1	W.C.
28	1	W.C.
29	1	W.C.
30	1	W.C.
31	1	W.C.
32	1	W.C.
33	1	W.C.
34	1	W.C.
35	1	W.C.
36	1	W.C.
37	1	W.C.
38	1	W.C.
39	1	W.C.
40	1	W.C.
41	1	W.C.
42	1	W.C.
43	1	W.C.
44	1	W.C.
45	1	W.C.
46	1	W.C.
47	1	W.C.
48	1	W.C.
49	1	W.C.
50	1	W.C.



Item	Quantidade	Descrição
1	1	Sanitário
2	1	Chuveiro
3	1	W.C.
4	1	W.C.
5	1	W.C.
6	1	W.C.
7	1	W.C.
8	1	W.C.
9	1	W.C.
10	1	W.C.
11	1	W.C.
12	1	W.C.
13	1	W.C.
14	1	W.C.
15	1	W.C.
16	1	W.C.
17	1	W.C.
18	1	W.C.
19	1	W.C.
20	1	W.C.
21	1	W.C.
22	1	W.C.
23	1	W.C.
24	1	W.C.
25	1	W.C.
26	1	W.C.
27	1	W.C.
28	1	W.C.
29	1	W.C.
30	1	W.C.
31	1	W.C.
32	1	W.C.
33	1	W.C.
34	1	W.C.
35	1	W.C.
36	1	W.C.
37	1	W.C.
38	1	W.C.
39	1	W.C.
40	1	W.C.
41	1	W.C.
42	1	W.C.
43	1	W.C.
44	1	W.C.
45	1	W.C.
46	1	W.C.
47	1	W.C.
48	1	W.C.
49	1	W.C.
50	1	W.C.



# horsth

ENGENHARIA E PROJETOS LTDA

Responsável Técnico: **ALESSANDRA AMBRÓSIO HORSTH**  
CREA 17.871/19

Proprietário: **MUNICÍPIO DE MUTUM**  
CNPJ: 18.348.086/000143

Endereço: **RUA SETE DE SETEMBRO, ESQUINA COM RUA OTAVIO AMARAL S/Nº**  
MUTUM - MG

CONTEÚDO:	ÁREA TOTAL	ORIENTAÇÃO	FOLHAS
PLANTA BARRA	327,28m²	POLEINHA	<b>01</b> <b>02</b>
DETALHES	ESCALA	VINCULADO COM A JREY Nº	
TABELAS	JULHO 2022	MG	
LEGENDAS	DETERMINAÇÃO DO PROJETO		

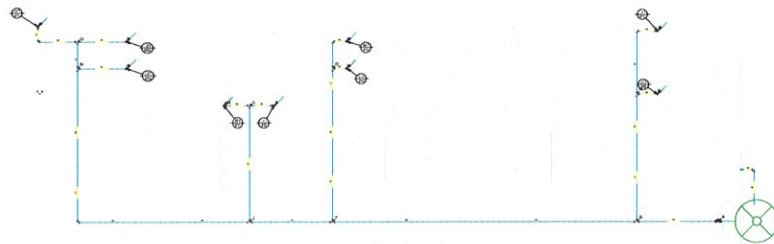
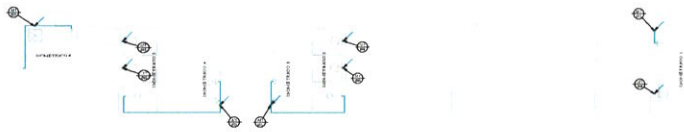
PROJETO HIDROSSANITÁRIO

• O RESPONSÁVEL TÉCNICO NÃO SE RESPONSABILIZA POR QUALQUER MODIFICAÇÃO REALIZADA NA EXECUÇÃO, APÓS APROVAÇÃO PELO CORPO DE ENGENHEIROS RELEVANTES.  
• O PROJETO DEVE SER EXECUTADO POR EMPRESA OU PROFISSIONAL QUE POSSUA ATRIBUIÇÃO ESPECÍFICA E REQUISITOS TÉCNICOS NECESSÁRIOS.  
• ATENTAR PARA OS DETALHES E MEMÓRIAS PRESENTES NO PROJETO.

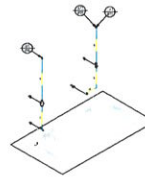


**HORSTH ENGENHARIA E PROJETOS LTDA**  
Rua Práximo Coelho Araújo,  
48-50 - 101 - Vila São Mateus - Mutum - MG  
TEL: (33) 3332-2000 (33) 3332-2002  
www.horsthengenharia.com.br  
Projeto: Hidrossanitário, Estrutura, Calçamento, Prevenção de Inundação e Placido, Arquitetônico e Execução.

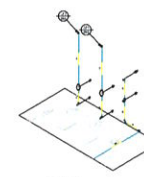
**PLANTA BADA HIDRAULICO**  
ESCALA 1:100



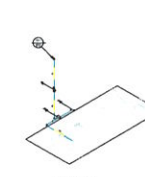
**PLANTA BADA HIDRAULICO (COBERTURA)**  
ESCALA 1:100



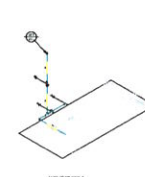
Quantidade	Diâmetro	Material	Observação
1	1/2"	CPVC	Para conexão com o sistema de abastecimento de água fria.
1	1/2"	CPVC	Para conexão com o sistema de abastecimento de água quente.
1	1/2"	CPVC	Para conexão com o sistema de esgoto.
1	1/2"	CPVC	Para conexão com o sistema de ventilação.



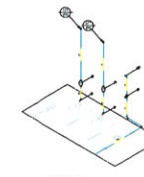
Quantidade	Diâmetro	Material	Observação
1	1/2"	CPVC	Para conexão com o sistema de abastecimento de água fria.
1	1/2"	CPVC	Para conexão com o sistema de abastecimento de água quente.
1	1/2"	CPVC	Para conexão com o sistema de esgoto.
1	1/2"	CPVC	Para conexão com o sistema de ventilação.



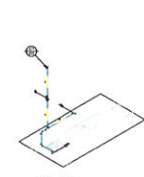
Quantidade	Diâmetro	Material	Observação
1	1/2"	CPVC	Para conexão com o sistema de abastecimento de água fria.
1	1/2"	CPVC	Para conexão com o sistema de abastecimento de água quente.
1	1/2"	CPVC	Para conexão com o sistema de esgoto.
1	1/2"	CPVC	Para conexão com o sistema de ventilação.



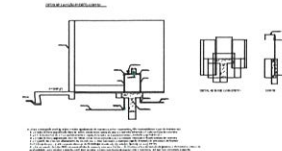
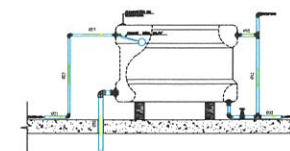
Quantidade	Diâmetro	Material	Observação
1	1/2"	CPVC	Para conexão com o sistema de abastecimento de água fria.
1	1/2"	CPVC	Para conexão com o sistema de abastecimento de água quente.
1	1/2"	CPVC	Para conexão com o sistema de esgoto.
1	1/2"	CPVC	Para conexão com o sistema de ventilação.



Quantidade	Diâmetro	Material	Observação
1	1/2"	CPVC	Para conexão com o sistema de abastecimento de água fria.
1	1/2"	CPVC	Para conexão com o sistema de abastecimento de água quente.
1	1/2"	CPVC	Para conexão com o sistema de esgoto.
1	1/2"	CPVC	Para conexão com o sistema de ventilação.



Quantidade	Diâmetro	Material	Observação
1	1/2"	CPVC	Para conexão com o sistema de abastecimento de água fria.
1	1/2"	CPVC	Para conexão com o sistema de abastecimento de água quente.
1	1/2"	CPVC	Para conexão com o sistema de esgoto.
1	1/2"	CPVC	Para conexão com o sistema de ventilação.



Quantidade	Diâmetro	Material	Observação
1	1/2"	CPVC	Para conexão com o sistema de abastecimento de água fria.
1	1/2"	CPVC	Para conexão com o sistema de abastecimento de água quente.
1	1/2"	CPVC	Para conexão com o sistema de esgoto.
1	1/2"	CPVC	Para conexão com o sistema de ventilação.

Item	Descrição	Quantidade	Unidade
1	Canal CPVC 1/2"	10	m
2	Canal CPVC 3/4"	5	m
3	Canal CPVC 1"	3	m
4	Canal CPVC 1 1/4"	2	m
5	Canal CPVC 1 1/2"	1	m
6	Canal CPVC 2"	1	m
7	Canal CPVC 2 1/2"	1	m
8	Canal CPVC 3"	1	m
9	Canal CPVC 3 1/2"	1	m
10	Canal CPVC 4"	1	m



## horsth

ENGENHARIA E PROJETOS LTDA

Responsável Técnico: **ALESSANDRA AMBROSIO HORSTH**  
CRA 17.2471/P

Proprietário: **MUNICÍPIO DE MUTUM**  
CNPJ 18.348.086/0001-03

Endereço: **RUA SETE DE SETEMBRO ESQUINA COM RUA OTÁVIO AMARAL S/Nº**  
MUTUM - MG

ÁREA TOTAL	COBERTURA	ÁREA ÚTIL	ÁREA DE SERVIÇOS
647,28m²	POLEINEIRA		
	DATA:	ESCALA:	VISUALIZADO COM A.D.M.T. Nº
	JULHO 2023	1:50	
	SITUAÇÃO DO PROJETO		
	ALINHADO		

PROJETO HIDROSSANITÁRIO

02

O RESPONSÁVEL TÉCNICO NÃO SE RESPONSABILIZA POR QUALQUER MODIFICAÇÃO REALIZADA NA EXECUÇÃO, APÓS APROVAÇÃO PELO CORPO DE FISCAMENTO LOCAL, E O PROJETO DEVE SER EXECUTADO POR EMPRESA DE PROFISSIONAIS QUE POSSUA HABILITAÇÃO ESPECÍFICA E REQUISITOS TÉCNICOS NECESSÁRIOS.

\* ATENÇÃO PARA OS DETALHES E MEMÓRIAS PRESENTES NO PROJETO.



**HORSTH ENGENHARIA E PROJETOS LTDA**  
Rua Pradinho Coutinho Araújo,  
 nº 50 - 101 - Vila Sul - Maripápolis - MG  
TEL: (31) 3832-2839 / (31) 3884-2829  
E-MAIL: horsth@horsth.com.br